

Agenda PAM extranet v Agenda PAM v.5.0.1.

*) externista přihlášený k Extranetu uvidí pochopitelně jen a pouze smlouvy a klienty, kteří souvisí s ním. Klient musí souviset s nějakou související smlouvou pochopitelně. Provize a úkoly jsou naprosto jasné.

Modul externisté

Třída	Lze	Nelze
A	Přidat klienta Upravovat stávajícího klienta Vidět detaily klienta Přidat Smlouvy Upravovat stávající smlouvy Detail smlouvy Vidět provize (pouze svoje) Vytvořit pro sebe úkol	Ve smlouvě měnit % a ZK,PP,KO pokud je globální parametr Session("SmlPctVisible") nastaven na False *) tento parametr zapíná/vypíná možnost vidět % ve smlouvách
M (master)	Viz.A Třída M vidí na všechny smlouvy, klienty a výroční smlouvy Může vytvářet komukoliv úkoly a jen M může u úkolu přiřadit uživatele PAMky – <i>delegování zodpovědnosti za úkol</i> Provize (pouze svoje)	<i>Bez omezení</i>
B	Přidat klienta Vidět detaily klienta Upravovat stávajícího klienta Přidat Smlouvy Detail smlouvy Vidět provize (pouze svoje) Vytvořit pro sebe úkol	Upravovat stávající smlouvy
C	Přidat klienta Vidět detaily klienta Přidat Smlouvy Detail smlouvy Vidět provize Vytvořit pro sebe úkol	Upravovat stávajícího klienta Upravovat stávající smlouvy
P	Vidět detaily klienta Vidět Detail smlouvy Vidět provize (pouze svoje) Vytvořit pro sebe úkol	Přidat klienta Upravovat stávajícího klienta Přidat Smlouvy Upravovat stávající smlouvy
L (likvidátor)	Třída L vidí na všechny smlouvy, klienty Vidět detaily klienta Vidět Detail smlouvy Vidět provize (pouze svoje) Vytvořit pro sebe úkol	Přidat klienta Upravovat stávajícího klienta Přidat Smlouvy Upravovat stávající smlouvy

www

Login:

Heslo:

Povolen přístup

Třída:

03ac674216f3e15c761ee1a5e255f0679536
23c8b388b4459e13f978d7c846f4

Otisk PIN pro autentifikaci.
Otisk dodává ZMSOFT

Modul provize

Import dat

Měsíc: Rok:

Kontrolní součet vstupních provizí:

XLS z Extranetu PČS / Koop | APR soubor | DBF Univerzální

Import z Uni XLS souboru provizí Přerušení importu

Aktualizovat RČ/IČO u klienta
 Aktualizovat tel. číslo ?
 Aktualizovat Adresu (Ulice, č. domu, obec, PSČ)
 Aktualizovat Jméno a Příjmení
 Po importu automaticky zpracovat ?

Pořítadlo	Datum	Čas	Název souboru	Měsíc	Rok	web	USER_Name
251	18.4.2008	10:43:46	D:\Podklady pro Agendu\Provizni listky	3	2008	<input checked="" type="checkbox"/>	Agenda PC 1
255	19.5.2008	14:43:07	D:\Podklady pro Agendu\Provizni listky Česká spořitelna\2008_04.xls	4	2008	<input checked="" type="checkbox"/>	Agenda PC 1
259	16.6.2008	15:35:28	D:\Podklady pro Agendu\Provizni listky Česká spořitelna\2008_05.xls	5	2008	<input checked="" type="checkbox"/>	Agenda PC 1
264	16.7.2008	15:51:45	D:\Podklady pro Agendu\Provizni listky Česká spořitelna\2008_06.xls	6	2008	<input checked="" type="checkbox"/>	dprusa
269	20.8.2008	8:22:46	D:\Příloha_Daniel_Complete.apr	7	2008	<input checked="" type="checkbox"/>	dprusa
273	17.9.2008	17:02:12	D:\Podklady pro Agendu\Provizni listky Česká spořitelna\2008_08.xls	8	2008	<input checked="" type="checkbox"/>	dprusa
278	17.10.2008	16:32:32	D:\Podklady pro Agendu\Provizni listky Česká spořitelna\2008_09.xls	9	2008	<input checked="" type="checkbox"/>	dprusa
283	18.11.2008	10:52:50	D:\Podklady pro Agendu\Provizni listky Česká spořitelna\2008_10.xls	10	2008	<input checked="" type="checkbox"/>	dprusa
287	10.12.2008	12:56:43	D:\Podklady pro Agendu\Provizni listky	11	2008	<input checked="" type="checkbox"/>	dprusa
291	6.1.2009	11:49:05	D:\Podklady pro Agendu\Provizni listky Česká spořitelna\2008_12.xls	12	2008	<input checked="" type="checkbox"/>	dprusa
295	12.2.2009	9:52:30	D:\Podklady pro Agendu\Provizni listky Česká spořitelna\2009_01.xls	1	2009	<input checked="" type="checkbox"/>	dprusa
301	17.3.2009	9:57:32	D:\Podklady pro Agendu\Provizni listky Česká spořitelna\2009_02.xls	2	2009	<input checked="" type="checkbox"/>	dprusa
305	6.4.2009	11:35:34	D:\Podklady pro Agendu\Provizni listky	3	2009	<input checked="" type="checkbox"/>	dprusa
309	13.5.2009	14:03:33	D:\Podklady pro Agendu\Provizni listky Česká spořitelna\2009_04.xls	4	2009	<input checked="" type="checkbox"/>	dprusa
313	9.6.2009	14:29:52	D:\Podklady pro Agendu\Provizni listky Česká spořitelna\2009_05+06.xls	5	2009	<input checked="" type="checkbox"/>	dprusa
319	15.7.2009	14:57:37	D:\Podklady pro Agendu\Provizni listky Česká spořitelna\2009_06.xls	6	2009	<input checked="" type="checkbox"/>	dprusa
324	18.8.2009	11:42:28	D:\Podklady pro Agendu\Provizni listky Česká spořitelna\2009_07.xls	7	2009	<input checked="" type="checkbox"/>	dprusa
330	18.9.2009	15:14:31	D:\Podklady pro Agendu\Provizni listky Česká spořitelna\2009_08.xls	8	2009	<input checked="" type="checkbox"/>	dprusa
334	19.10.2009	19:09:34	D:\Podklady pro Agendu\Provizni listky Česká spořitelna\09_9.xls	9	2009	<input checked="" type="checkbox"/>	dprusa
337	13.11.2009	10:37:35	D:\Podklady pro Agendu\Provizni listky Česká spořitelna\09_10.xls	10	2009	<input checked="" type="checkbox"/>	dprusa
341	16.12.2009	14:31:04	D:\Podklady pro Agendu\Provizni listky Česká spořitelna\2009_11.xls	11	2009	<input checked="" type="checkbox"/>	dprusa
344	18.1.2010	14:46:23	D:\Podklady pro Agendu\Provizni listky Česká spořitelna\09_12.xls	12	2009	<input checked="" type="checkbox"/>	dprusa
347	15.1.2010	13:27:43	D:\Podklady pro Agendu\Provizni listky Česká spořitelna\10_01.xls	1	2010	<input checked="" type="checkbox"/>	dprusa
350	19.3.2010	14:06:05	D:\Podklady pro Agendu\Provizni listky Česká spořitelna\10_02.xls	2	2010	<input checked="" type="checkbox"/>	dprusa
353	14.4.2010	11:09:43	D:\Podklady pro Agendu\Provizni listky Česká spořitelna\10_03.xls	3	2010	<input checked="" type="checkbox"/>	dprusa
357	19.5.2010	10:53:57	D:\Podklady pro Agendu\Provizni listky Česká spořitelna\2010_04.xls	4	2010	<input checked="" type="checkbox"/>	Admin
360	9.6.2010	16:39:47	D:\Podklady pro Agendu\Provizni listky Česká spořitelna\10_05.xls	5	2010	<input checked="" type="checkbox"/>	Admin
364	12.7.2010	14:35:36	D:\Podklady pro Agendu\Provizni listky	6	2010	<input checked="" type="checkbox"/>	dprusa
367	19.8.2010	14:23:50	D:\Podklady pro Agendu\Provizni listky Česká spořitelna\10_07 + HVP.xls	7	2010	<input checked="" type="checkbox"/>	dprusa
369	15.9.2010	11:34:52	D:\Podklady pro Agendu\Provizni listky	8	2010	<input checked="" type="checkbox"/>	dprusa
373	13.10.2010	16:41:05	D:\Podklady pro Agendu\Provizni listky Česká spořitelna\10_08_09.xls	9	2010	<input checked="" type="checkbox"/>	dprusa
378	19.11.2010	11:57:50	D:\Podklady pro Agendu\Provizni listky General\10_10.xls	10	2010	<input checked="" type="checkbox"/>	dprusa
381	18.12.2010	14:21:48	D:\Podklady pro Agendu\Provizni listky Česká spořitelna\10_11.xls	11	2010	<input checked="" type="checkbox"/>	dprusa
383	7.1.2011	13:58:47	D:\Podklady pro Agendu\Provizni listky	12	2010	<input checked="" type="checkbox"/>	dprusa
391	15.2.2011	14:27:21	D:\Podklady pro Agendu\Provizni listky Podnikatelská spořitelna\2011_01.xls	1	2011	<input checked="" type="checkbox"/>	dprusa
394	17.3.2011	9:45:50	D:\Podklady pro Agendu\PROVIZE_UNI_MUSTR_2011_02.xls	2	2011	<input checked="" type="checkbox"/>	dprusa
395	18.3.2011	11:17:24	D:\Podklady pro Agendu\Provizni listky UNIQA\2011_03.xls	3	2011	<input checked="" type="checkbox"/>	dprusa
396	4.4.2011	9:59:33	D:\Podklady pro Agendu\Provizni listky	3	2011	<input type="checkbox"/>	dprusa
397	6.4.2011	17:30:10	D:\Podklady pro Agendu\Provizni listky	3	2011	<input type="checkbox"/>	dprusa

Počet: / 0%

Provize [3206 / 0%]

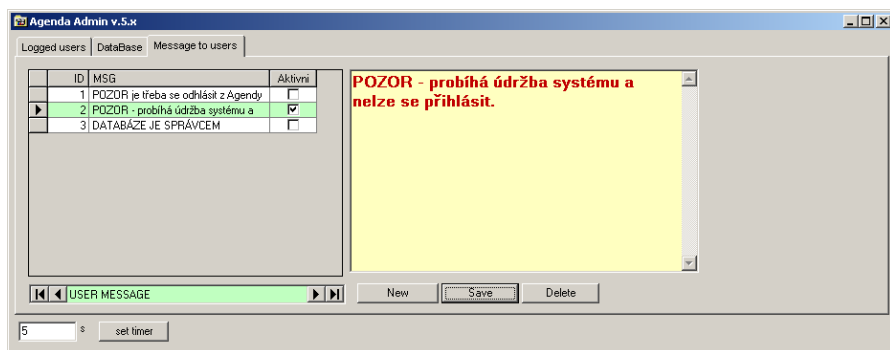
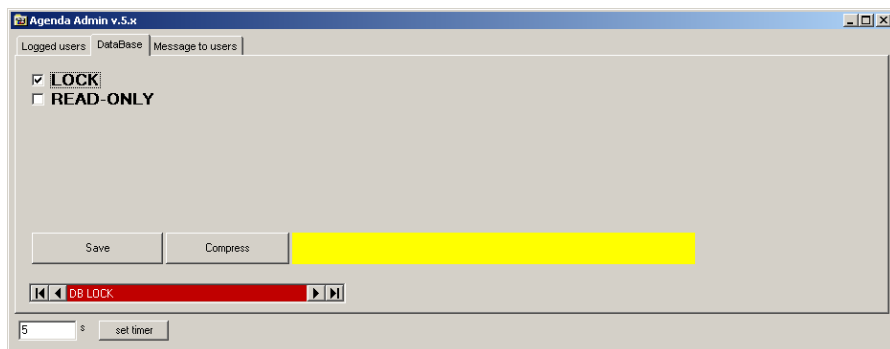
Provize (posl. 4 počítadel)

Dotaz:

Jak publikovat provizní dávku na Extranetu? Stačí příslušnou dávku (počítadlo) zakškrtnout v seznamu dávek ve sloupečku "web" viz. obrázek

Údržba versus Extranet

V Administraci síťového provozu lze využít přepínačů pro zablokování přihlášení nebo do přepnutí stavu jen pro čtení. Toto je již známé z normálního LAN provozu, až na volbu "Read-Only" (pouze pro čtení), která má vliv pouze na Extranet PAM!

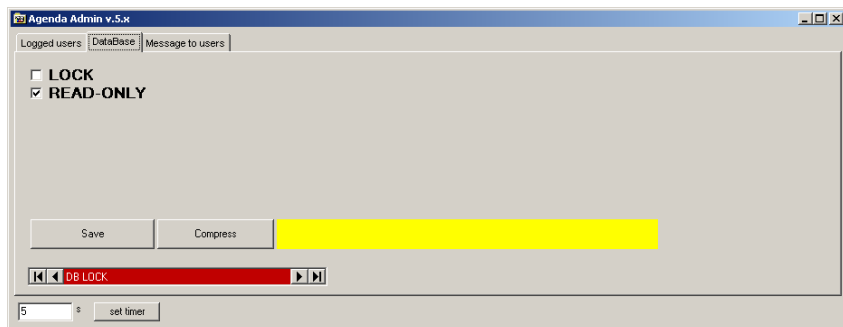


zvolte zobrazovaný text pro uživatele. Můžete si jej upravit dle libosti. Důležité je, aby byly přepínače uloženy a nastavena hláška na aktivní.



Takto se to projevív na Extranet PAM

Následuje to same pro případ, kdy chcete manipulovat s kopií databáze, ale přesto chcete ponechat externistům možnost přístupu k datům (např. přes víkend, než doma zpracujete provize a pak databázi vložíte zpět na server v pondělí ráno)



Agenda Admin v.5.x

Logged users | DataBase | Message to users

ID	MSG	Aktivní
1	POZOR je třeba se odhlásit z Agendy	<input type="checkbox"/>
2	POZOR - probíhá údržba systému a	<input type="checkbox"/>
3	DATABÁZE JE SPRÁVCEM	<input checked="" type="checkbox"/>

POZOR - probíhá údržba systému a nelze se přihlásit.

USER MESSAGE New Save Delete

5 s set timer



Login:

Heslo:

PIN: *) Demo režim nevyžaduje PIN

DATABÁZE JE SPRÁVCEM PŘEPNUTA DO REŽIMU POUZE PRO ČTENÍ !!!

Agenda PAM 5.0.1 © 2002-2012, 2MSoft www.2msoft.net

v.db=5.0.0 - 1.3.2012